

平成 30 年 2 月 28 日

〈ひろぎん〉教育ローンへの「がん保障特約付団体信用生命保険」付保の 取扱開始について

株式会社 広島銀行（頭取 池田 晃治）では、中国地方に本店を置く金融機関で初めて教育ローンにおいて「がん保障特約付団体信用生命保険」付保の取扱いを開始しましたので、下記のとおりお知らせいたします。

記

1. 特長

「がん保障特約付団体信用生命保険」にご加入いただいた場合、死亡・高度障害時はもとより、がんと診断された時点のローン残高が保障されることから、万が一の際、お子さまの教育資金としてのローン返済についてご心配を解消することができます。

2. 概要

保 険 正 式 名 称	がん保障特約付団体信用生命保険
付 保 対 象 商 品	〈ひろぎん〉教育ローン
ご 融 資 利 率	ローン金利に+0.3%上乗せ
ご 利 用 い た だ け る 方	上記対象商品を新規でご契約の方で、お借入人ご本人さまのお借入時の年齢が満 20 歳以上満 50 歳以下で完済時満 75 歳未満の方 (ただし、保険への加入は任意となります)
保 障 内 容	死亡・高度障害・がん診断時にローン残高を保障
保 障 限 度 額	当行の対象無担保ローン合算で 1,000 万円まで
引 受 保 険 会 社	カーディフ生命保険会社

※保障内容等、詳細については別添チラシをご参照ください。

以 上

本件に関するお問い合わせ先
株式会社広島銀行 個人ローン部
TEL (082) 247-5151 (代表)

がん・死亡・
高度障害で
所定の支払い事由に
該当したら…

ローン
残高が

0円

生まれてはじめてがんを診断
死亡・高度障害

ローン
残高

ローン残高が0円に!

保険金・診断給付金として
対象ローン残高100%相当額が支払われます。

※残高が0円になる給付金の支払いには、上皮内がんが対象外になるなど制限・条件がございます。保障内容の詳細について「被保険者のしおり」記載の「契約概要」「注意喚起情報」を必ずお読みください。

死亡・高度障害 保障期間

90日

がん 保障期間

▲ローンお借入日

▲保障開始日(ローンお借入日から91日目)

返済例 教育ローン お借入金額:100万円 お借入期間:5年 変動金利 年2.5%の場合

がん保障なし
(お借入金利年2.5%)

毎月返済額

17,747円

通常金利

➕ 0.3%

➕ 132円

がん保障あり
(お借入金利年2.8%)

毎月返済額

17,879円

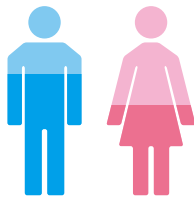
毎月返済額に132円(0.3%)プラスする
だけで安心のがん保障がつけられます!

※がん保障特約付団体信用生命保険付ローンを選択される場合、通常のローン金利に年0.3%上乗せとなります。

※ご融資日から91日目以降に、生まれて初めてがん(「上皮内新生物(上皮内がん)」および「皮膚の悪性黒色腫以外の皮膚のその他の悪性新生物(皮膚がん)」を除く)に罹患し、医師により診断確定された場合、診断時点のローン残高相当額が診断給付金として保険会社から広島銀行に支払われ、ローン残高が0円になります。



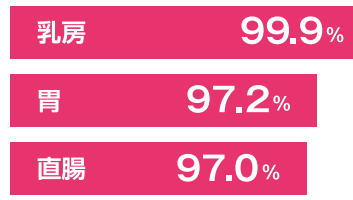
日本人にとって
がんは身近なリスクです。



男性
61.8%
女性
46.0%

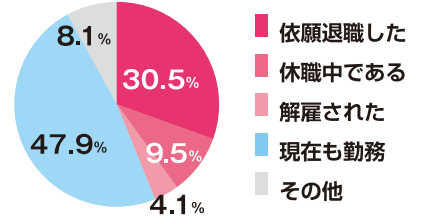
- 資料名：一生のうちにガンと診断される確率（2011年罹患・死亡データに基づく）
- 出典：（公財）がん研究振興財団「がんの統計'15」年齢階級別罹患リスク

5年生存率が9割以上のがんも。
がんは治療できる時代に。



- 資料名：がんの5年相対生存率（Stage I）
- 出典：（公財）がん研究振興財団「がんの統計'15」全国がん（成人病）センター協議会加盟施設における5年生存率（2004～2007年診断例）

しかし、治療の過程で4割以上の方が、
仕事の継続が困難に！



- 資料名：仕事の状況の変化（被雇用者）
- 出典：「がんの社会学」に関する研究グループ「2013がん体験者の悩みや負担等に関する実態調査概要報告」

保障内容

保険正式名称	団体信用生命保険特定疾病保障特約II型 ※この特約は団体信用生命保険の特約としてご加入できます。
対象商品	〈ひろぎん〉教育ローン(分割返済型)、〈ひろぎん〉教育ローン(住宅ローンご利用者限定)、〈ひろぎん〉バリューローン予約型教育ローン
ご利用いただける方	<p>広島銀行の上記対象商品を新規でご契約の方で、以下の条件を満たす方にご利用いただけます。</p> <p>○お借入ご本人さまのお借入時の年齢が満20歳以上満50歳以下で、完済時満75歳未満の方</p> <p>※上記対象商品をご契約にいたらなかった場合には、保険の対象とはなりません。</p> <p>※がんに罹患したことのある方はご加入いただけません。</p> <p>※ご加入にあたっては、お客さまの健康状態等について所定の書面により告知いただきます。告知の内容により、保険会社にご加入をお断りすることがあります。（お申込み金額は広島銀行の対象無担保ローン合算で1,000万円までとなります。なお、ローン契約の一部の金額についてのみ保険に加入することはできません。また、合算で住宅ローンを含み最高1億円までとなります。）</p> <p>※ローン金利に+0.3%上乗せさせていただきます。</p> <p>※ご融資日からがん保障は90日間は保障の対象となりません。</p> <p>※診断給付金・保険金のお支払いには各種制限・条件があります。ご加入にあたっては、「被保険者のしおり」に記載の「契約概要」「注意喚起情報」で詳細を必ずご確認ください。</p> <p>※お借入期間中に「保証なし」への変更はできません。</p> <p>※他金融機関からのお借換えにもご利用いただけます。（但し、教育ローンは除く）</p>
保障内容	<p>特約の責任開始日以後、生まれて初めて悪性新生物（がん）に罹患し、医師により診断確定された場合、債務残高相当額が診断給付金として支払われ、債務の返済に充当されます。※「上皮内新生物（上皮内がん）」および「皮膚の悪性黒色腫以外の皮膚のその他の悪性新生物（皮膚がん）」は、診断給付金のお支払い対象となりません。「上皮内新生物（上皮内がん）」には、大腸の粘膜内がん、膀胱や尿路、乳管等の非浸潤がんを含みます。※対象となるがんの定義については、「被保険者のしおり」で必ずご確認ください。</p>
保障期間	ローンご契約期間（ただし、保障の開始日につきご注意ください。）
保障の開始日	<p>ローン実行日より91日目。ローン実行日の91日目を責任開始日として、この日より保障が開始されます。</p> <p>※責任開始日の前に罹患したがんについては、診断確定が責任開始日以後であっても給付金をお支払いしません。</p>
保障が終了する場合	満75歳の誕生日に到達したとき ローンが終了したとき 所定の支払限度分の保険金が支払われたとき
引受保険会社	<p>カーディフ生命保険会社</p> <p>※本資料に掲載のカーディフ生命保険会社は金融庁からの各種認可の取得を前提に2018年4月1日にカーディフ生命保険株式会社に変更される予定です。</p>

重要事項のご説明について

詳しい保障内容や保険金・診断給付金によるご返済が受けられない場合（免責事項）などお客さまの不利益となる事項の説明については、「被保険者のしおり」に掲載の「契約概要」「注意喚起情報」で必ずご確認ください。また、ご利用いただく保険は、カーディフ生命保険会社の引き受けとなりますので、ご不明な点は「被保険者のしおり」に掲載の問い合わせ先へご連絡ください。

くわしくは〈ひろぎん〉の窓口または〈ひろぎん〉個人ローンセンターへ

〈ひろぎん〉ホームページ

ひろぎん

検索



〈ひろぎん〉
公式アプリ



広島 個人ローンセンター 土曜日・日曜日営業

広島市中区加古町2-13(広島市文化交流会館向い)
☎0120-293-801

広島北 個人ローンセンター 日曜日営業

広島市安佐南区緑井2丁目12-12(広島銀行緑井支店2階)
tel. 082-870-2905

広島西 個人ローンセンター 日曜日営業

広島市佐伯区五日市駅前1丁目10-55(広島銀行五日市駅前支店2階)
tel. 082-943-7211

広島東 個人ローンセンター 日曜日営業

広島市東区温品1-3-2フオレオ広島東1階(広島銀行温品支店内)
tel. 082-280-5600

呉 個人ローンセンター 日曜日営業

呉市本通3丁目5-4(広島銀行呉支店2階)
tel. 0823-21-6071

西条 個人ローンセンター 日曜日営業

東広島市西条昭和町2-7(広島銀行西条支店3階)
tel. 082-422-8800

尾道 個人ローンセンター 日曜日営業

尾道市東御所町1-15(広島銀行尾道駅前支店内)
tel. 0848-24-1010

福山 個人ローンセンター 日曜日営業

福山市三之丸町13-22(広島銀行福山西支店内)
tel. 084-921-5055

岡山 個人ローンセンター 日曜日営業

岡山市北区大供1丁目3-3(広島銀行岡山南支店内)
tel. 086-226-5456

倉敷 個人ローンセンター 日曜日営業

倉敷市白楽長538-2(RSKくらしビル2階)
tel. 086-434-2400

山口 個人ローンセンター 日曜日営業

防府市栄町1丁目5-1(ルルサス防府2階)
tel. 0835-22-1100

営業時間 / 9:00~16:30※1(水・土・祝休日、および大晦日・正月3日が除く)※2
※1 倉敷個人ローンセンターは、平日10:00~18:00、日曜日9:00~17:00
※2 広島個人ローンセンターのみ、土曜日営業しています。

〈ひろぎん〉ホームページ www.hirogin.co.jp

(平成30年2月23日現在) [T802] U

真っ先にご相談いただける「ファースト・コール・バンクグループ」を目指します。

