



2022年3月3日

株式会社キーレックスによる 「〈ひろぎん〉サステナビリティ経営導入サポートサービス」のご利用について

株式会社広島銀行(頭取 部谷 俊雄)では、株式会社キーレックス(本社:広島県安芸郡、代表取締役社長 岩尾 満)に「〈ひろぎん〉サステナビリティ経営導入サポートサービス」をご利用いただき、サステナビリティ経営方針の策定をご支援いたしましたので、下記の通りお知らせいたします。

なお、本件はサービス第1号案件です。

記

【企業概要】

会社名	株式会社キーレックス
所在地	広島県安芸郡海田町南明神町2番51号
代表者	岩尾 満
業種	自動車部品製造業
事業内容等	自動車車体並びに車体部品設計・製作 治型具設計・製作、生産設備設計・製作・施工、試作
サステナビリティ経営方針 【詳細:別紙1】	<p>従業員の健康が最重要の経営課題であり、継続的発展のため必要不可欠です。</p> <p>「”人財”は何物にも代えがたい重要な”資産”」をモットーに掲げ、全ての従業員が心身ともに健康で、いきいきと働くことが出来る環境づくりに取り組むとともに、以下の重要課題に積極的に取り組んでまいります。</p> <p>【重要課題】</p> <ol style="list-style-type: none"> 1. 高齢者・女性・障がい者にも働きやすい職場づくり 2. 社会課題解決に資する新たなビジネスの芽をつくる 3. 災害に対する備えを強化する 4. 次世代車のプラットフォームの担い手になる 5. 会社と社員がともに成長する

※「〈ひろぎん〉サステナビリティ経営導入サポートサービス」の概要は別紙2をご参照ください。

以上



広島銀行では、SDGsへの取組みを強化しており、関連するニュースリリースに「SDGs17の目標アイコン」を明示しています。

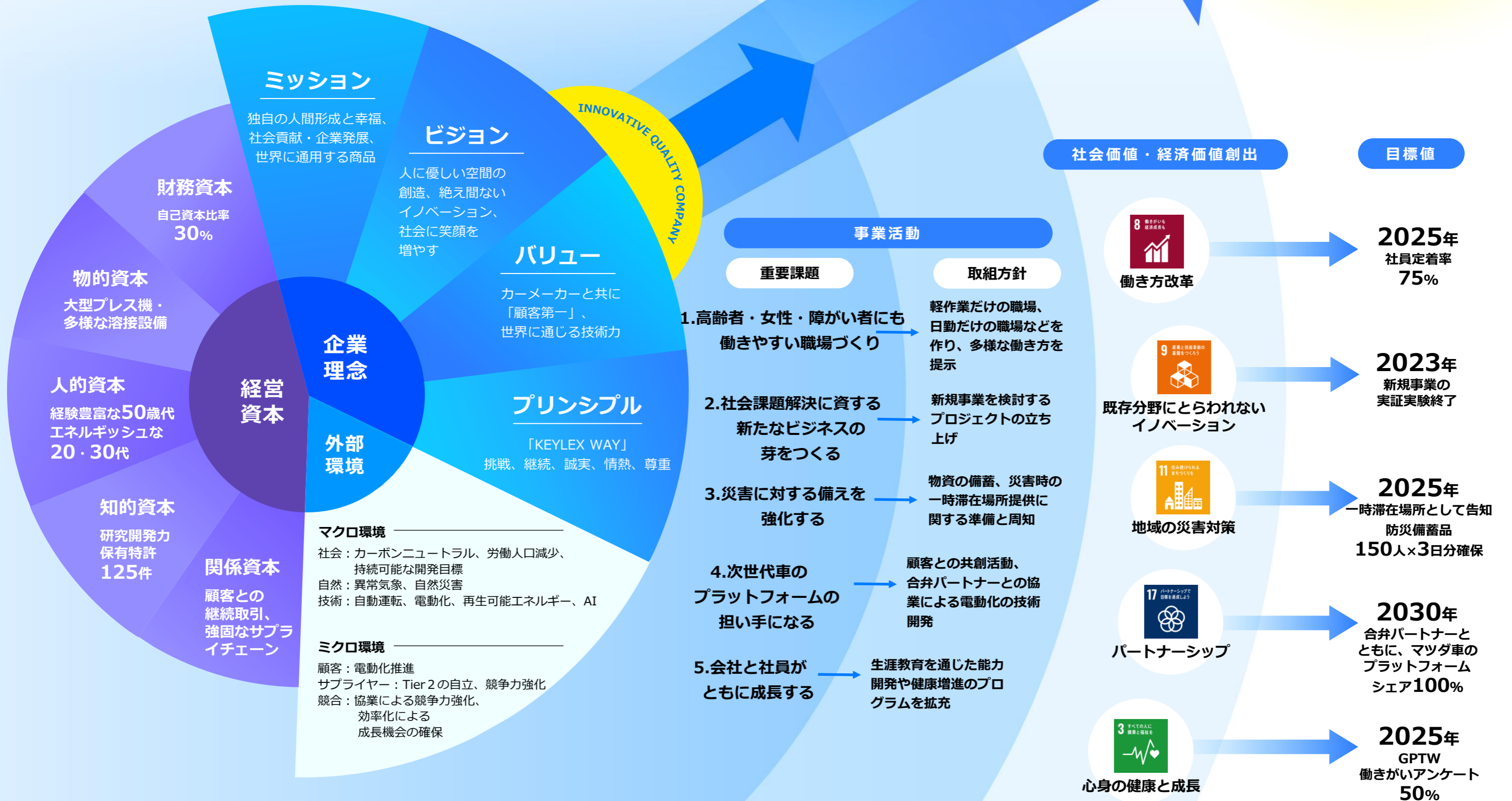
【SDGs (Sustainable Development Goals) 持続可能な開発目標】
 2015年9月に国連で採択された、経済・社会・環境のあり方についての2030年までの世界共通目標。
 持続可能な開発のための17の目標と169のターゲットで構成。

本件に関するお問い合わせ先
 株式会社 広島銀行 法人企画部
 TEL (082)247-5151 (代表)

株式会社キーレックスの サステナビリティ経営方針

従業員の健康が最重要の経営課題であり、継続的發展のため必要不可欠です。
当社は、全ての従業員が心身ともに健康で、いきいきと働くことが出来る環境づくりに取り組む
とともに、「人財」は何物にも代えがたい重要な「資産」を掲げ、環境活動を展開しています。

持続可能な 社会の実現へ



「〈ひろぎん〉サステナビリティ経営導入サポートサービス」について

○特長

・これまでに公表されているサステナビリティ経営に関するさまざまな指標と、日本・地域特有の社会課題、更には企業の理念やビジョン、経営資源、外部環境等を踏まえて作成した当行専用ツール※を使用し、経営者との複数回の対話を通じて、サステナビリティ経営の観点から全体を俯瞰し、その導入・実践に向けて検討すべき重要課題（マテリアリティ）の絞り込みおよびサステナビリティ経営の実践に向けた基本方針の策定をサポートします。

※ サステナビリティ経営コンサルティングに専門的な知見を持ち、地元企業へのサステナビリティ経営導入支援という主旨に賛同いただいた日本経済研究所が作成したツールをもとに、地域課題も踏まえ作成した当行オリジナルのツール

・社内での啓発や社外への情報開示に活用可能な“サステナビリティ経営方針”のデータと、ツールを活用した分析結果を踏まえたフィードバックレポートをご提供します。（ご希望に応じて、本サービス利用にかかる当行からのニュースリリースも可能）

・ご希望に応じて、グループ機能とアライアンスを活用した具体的な計画策定支援や実行支援（別契約）を通じて、サステナビリティ経営の実践・浸透をサポートします。

○サービス概要

取 扱 店	法人取引のある当行の全営業店
対 象 となる 方	当行と預金取引のある法人のお客さま
サ ー ビ ス 内 容	<p>経営資源や経営理念、外部環境などを踏まえ、経営者との複数回の対話によってお取引先のサステナビリティ経営の主軸となるマテリアリティを特定し、“サステナビリティ経営方針”策定までを支援するサービスで、最終的な成果物として①・②を提供するもの</p> <p>①策定した“サステナビリティ経営方針”のデータでの提供 （策定した方針は、希望に応じて当行ホームページにてニュースリリースも可能）</p> <p>②お取引先のサステナビリティ経営導入・向上の参考となるレポートの提供 経営者との対話やアンケート、専用ツールによる分析過程などを踏まえた10ページ程度のレポートを作成し、フィードバック実施</p>
利 用 手 数 料	1,100,000 円(消費税込)