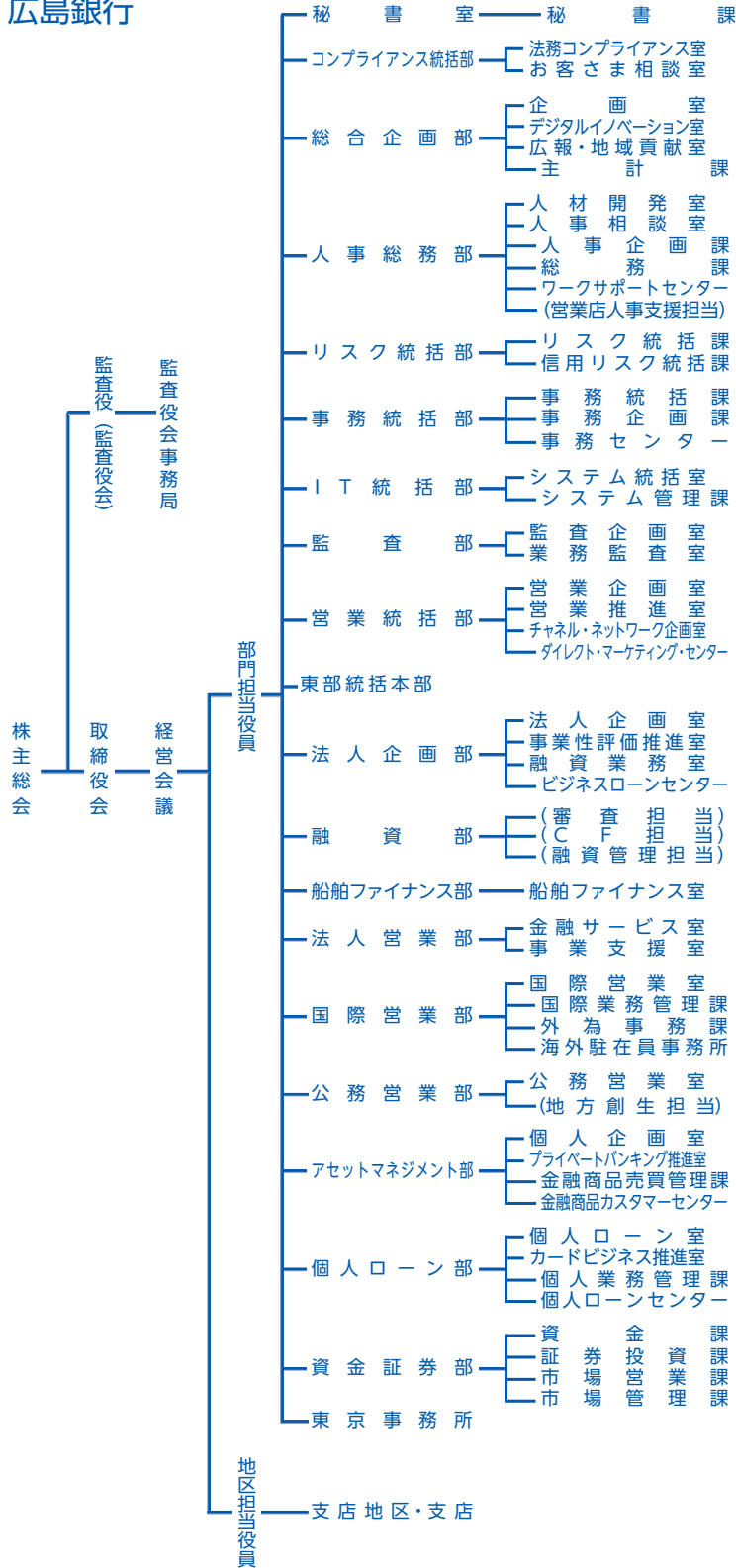
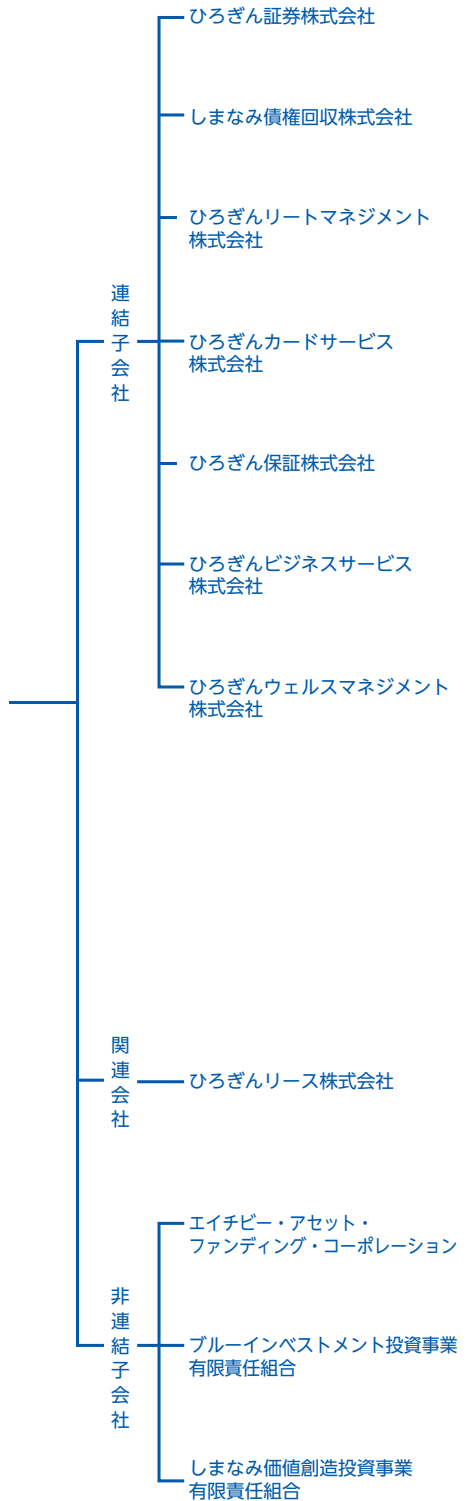


組織図 (2018年7月1日現在)

広島銀行



グループ会社



グループ会社の経営管理にかかる体制

- 当行では、総合企画部がグループ会社の統括管理部署としてグループ会社との総合調整等を担当し、「分掌規程」に定めるグループ会社の業務を所管する部署と連携してグループ会社の経営全般にわたる指導・管理を行っております。
- 業務所管部署は、所管するグループ会社の適切かつ効率的な業務運営にかかる指導・管理を行っております。
また、監査部は監査に関する規定に基づき、グループ会社に対して監査を実施しております。

コーポレートデータ

組織図