

平成 29 年 12 月 14 日

## 「〈ひろぎん〉年金ご指定キャンペーン」の実施について

株式会社 広島銀行（頭取 池田 晃治）では、公的年金のお受取り口座を当行へご指定いただける方を対象としたキャンペーンを実施しますので、下記のとおりお知らせいたします。

記

### 【キャンペーン概要】

名 称	〈ひろぎん〉年金ご指定キャンペーン		
実 施 期 間	平成 29 年 12 月 15 日（金）～ 平成 30 年 2 月 28 日（水）		
対象となるお客さま	公的年金のお受取りを当行へご指定いただくために、以下の①または②をお持ちいただき、キャンペーン応募券をご提出いただいたお客さま ①新たに年金請求手続きをされるお客さま 「年金請求書（原本）」 ②他の金融機関で公的年金をお受取り中のお客さま 「年金受給権者受取機関変更届（原本）」		
特 典	抽選で以下の賞品をプレゼント		
	A 賞	カタログギフト 5,000 円相当	30 名さま
	B 賞	現金 1,000 円	500 名さま
取 扱 店 舗	全店		
ご 留 意 事 項	・公的年金は、国民年金・厚生年金（旧共済年金含む）を対象とし、企業年金・国民年金基金・厚生年金基金は除きます。 ・キャンペーンへのお申込みは、キャンペーン応募券をご記入のうえ、〈ひろぎん〉の窓口へご提出ください。 （応募券は窓口にご用意しております。）		

※キャンペーン内容の詳細については別添のチラシをご参照ください。

以 上

本件に関するお問い合わせ先  
株式会社 広島銀行 アセットマネジメント部  
TEL (082) 247-5151 (代表)

〈ひろぎん〉

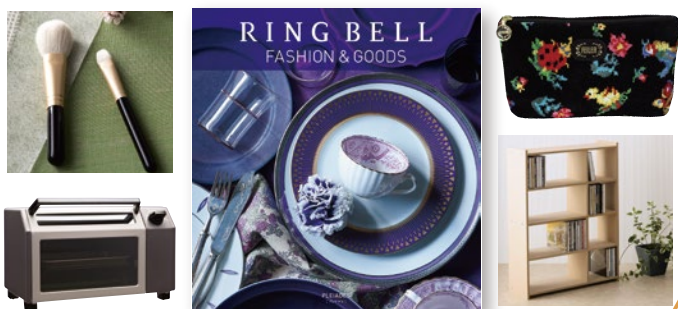
# 年金ご指定キャンペーン

平成29年12月15日(金)～平成30年2月28日(水)

期間中、公的年金のお受取りを広島銀行にご指定いただくと  
抽選でステキなプレゼントが当たります!

A賞

カタログギフト  
「RING BELL」  
5,000円相当



30名様

B賞

現金

1,000円

500名様

## 《対象となるお客さま》

期間中、公的年金のお受取りを広島銀行にご指定いただくために、以下の①または②をお持ちいただき、キャンペーン応募券をご提出いただいたお客さま

- ①新たに年金請求手続きをされるお客さま  
「年金請求書(原本)」
- ②他の金融機関で年金をお受取り中のお客さま  
「年金受給権者受取機関変更届(原本)」

## 〈ひろぎん〉で新規に 年金のお受取りをする方法

1. 年金請求書に必要事項をご記入のうえ、広島銀行の窓口へお持ちください。
2. 広島銀行の窓口で口座確認の証明印を押印します。
3. 年金事務所等に年金請求書、その他必要書類をご郵送ください。

## 年金のお受取り先を 〈ひろぎん〉に変更する方法

1. 受取機関変更届に必要な事項をご記入のうえ、広島銀行の窓口へお持ちください。  
・日本年金機構の「受取機関変更届」は広島銀行窓口でご用意しております。  
通帳、ご印鑑と基礎年金番号・年金コードがわかる書類(年金証書・振込通知書など)を必ずご持参ください。  
・共済組合から年金をお受取りのお客さまは、お手数ですが共済組合より「受取機関変更届」のお取り寄せをお願いします。
2. 広島銀行の窓口で口座確認の証明印を押印します。
3. 年金事務所等に受取機関変更届をご郵送ください。

# [キャンペーン概要]

## キャンペーンにかかる注意事項

- 公的年金は、国民年金・厚生年金(旧共済年金含む)を対象とし、企業年金・国民年金基金・厚生年金基金は除きます。
- 新たに年金をお手続きされる方および、他金融機関からの指定替えのみを対象としております。
- キャンペーンへのお申込みは、キャンペーン応募券をご記入のうえ、〈ひろぎん〉の窓口へご提出ください。

## プレゼントについて

- キャンペーンの対象条件を満たされ、応募券をご提出されたお客さまに抽選を行います(平成30年3月上旬に実施)。
- 当選者の発表は、賞品の発送、もしくは入金(平成30年3月下旬を予定)をもって代えさせていただきます。
- 抽選結果のお問い合わせについてはお答えいたしかねますので、あらかじめご了承ください。
- A賞の賞品はご登録いただいている年金お受取口座のご住所へ発送いたします。転居・不在その他の理由により、賞品が当行へ返戻された場合には、当選の権利を放棄したものとみなしますのであらかじめご了承ください。
- B賞の賞品は、ご指定いただいた年金お受取口座へ入金いたします。

## 〈ひろぎん〉で年金をお受取りいただく方へのおトクな特典!

### 大口定期預金以上の金利でおトク! ※当社比

〈ひろぎん〉年金定期預金  
ナイスライフ

#### ■ お預入れいただける方

「〈ひろぎん〉年金受取りご予約サービス」をお申込みの方。  
または、〈ひろぎん〉で原則、公的年金をお受取りいただいている方。

#### ■ お預入れ期間

1年

#### ■ お預入れ金額

50万円以上350万円以下

### 年金のお受取りは50ポイント!

〈ひろぎん〉  
トータルポイントサービス

〈ひろぎん〉とのお取引内容をポイントに換算し、合計ポイントに応じてさまざまな特典が受けられるおトクなサービスです。

例えば **80** ポイント以上で

- 〈ひろぎん〉ATM時間外手数料無料
- 「スーパー定期」の新規預入・継続時に「スーパー定期300」の金利を適用

例えば **110** ポイント以上で  
特典をさらにプラス

- 上記特典に加えて
- コンビニATM利用手数料月間3回まで無料
- 貸金庫・セーフティケース利用手数料5,400円(税込み)割引

※その他おトクな特典がございます。サービスの詳細やお申込みはお気軽に、〈ひろぎん〉の窓口または、〈ひろぎん〉のホームページ(www.hirogin.co.jp)へ。

●キャンペーン内容について詳しくは〈ひろぎん〉ホームページをご覧ください。窓口までお問合せください。

お問い合わせ先  
〈ひろぎん〉の窓口  
または  
〈ひろぎん〉年金担当

0120-808-303

受付時間 | 平日 / 9:00~17:00  
(土・日・祝休日および大晦日・正月3が日は除く)

フリーダイヤルをご利用頂けない場合は **082-504-4062** (通話料はお客さま負担となります)

〈ひろぎん〉ホームページ

ひろぎん 🔍 検索



〈ひろぎん〉公式アプリ



(平成29年12月15日現在) [1712]

---(切り取り線)---

## 〈ひろぎん〉年金ご指定キャンペーン

## キャンペーン応募券

フリガナ				電話番号	アンケート
お名前				( ) -	お申込みのきっかけ ①ダイレクトメール ②銀行窓口 ③チラシ ④ホームページ
年金お受取り 口座番号	支店名	預金種別	口座番号		
	支店 出張所	普通・当座			
銀行使用欄	通番	CMF店番	CMF番号	年金申込区分	<input type="checkbox"/> 新規 <input type="checkbox"/> 指定替え

真っ先にご相談いただける「ファースト・コール・バンクグループ」を目指します。

広島銀行