

2025年5月23日

有限会社竹之内土木による
「〈ひろぎん〉サステナビリティ経営導入サポートサービス」のご利用について

株式会社広島銀行（頭取 清宗 一男）では、有限会社竹之内土木（本社：広島県安芸郡熊野町、代表取締役 竹之内 嗣政）に「〈ひろぎん〉サステナビリティ経営導入サポートサービス」をご利用いただき、サステナビリティ経営方針の策定をご支援しましたので、下記のとおりお知らせいたします。


記

【企業概要】

会社名	有限会社竹之内土木
所在地	広島県安芸郡熊野町中溝3丁目1-5
代表者	竹之内 嗣政
業種	土木工事業・建築工事業
事業内容等	土木工事・建築工事・測量・水道施設工事・不動産事業
サステナビリティ経営方針 【詳細：別紙1】	<p>当社は熊野町で生まれ、従業員、協力会社一丸となって歩む地域に密着した建設会社です。一人で成し得ないことも従業員や周りの皆さまとの強いチームワークで、従業員一人ひとりが自信を持って、次の新しいカタチに楽しみながら挑戦していける体制を構築していきます。「地域と共に」をモットーに、これからも皆さまへの感謝の気持ちを大きな力にしながら、地域社会の持続性に貢献し、いつまでも必要とされる会社へ成長してまいります。</p> <p>【重要課題】</p> <ol style="list-style-type: none"> 1. 健康経営 2. より確かな技術で街づくりを 3. DE&Iの推進 4. Well-beingの向上 5. コンプライアンスの遵守

※「〈ひろぎん〉サステナビリティ経営導入サポートサービス」の概要は別紙2をご参照ください。

以上



広島銀行では、SDGsへの取組みを強化しております。

【SDGs (Sustainable Development Goals) 持続可能な開発目標】

2015年9月に国連で採択された、経済・社会・環境のあり方についての2030年までの世界共通目標。持続可能な開発のための17の目標と169のターゲットで構成。

本件に関するお問い合わせ先

株式会社広島銀行
営業企画部 法人企画室
TEL (082) 247-5151 (代表)



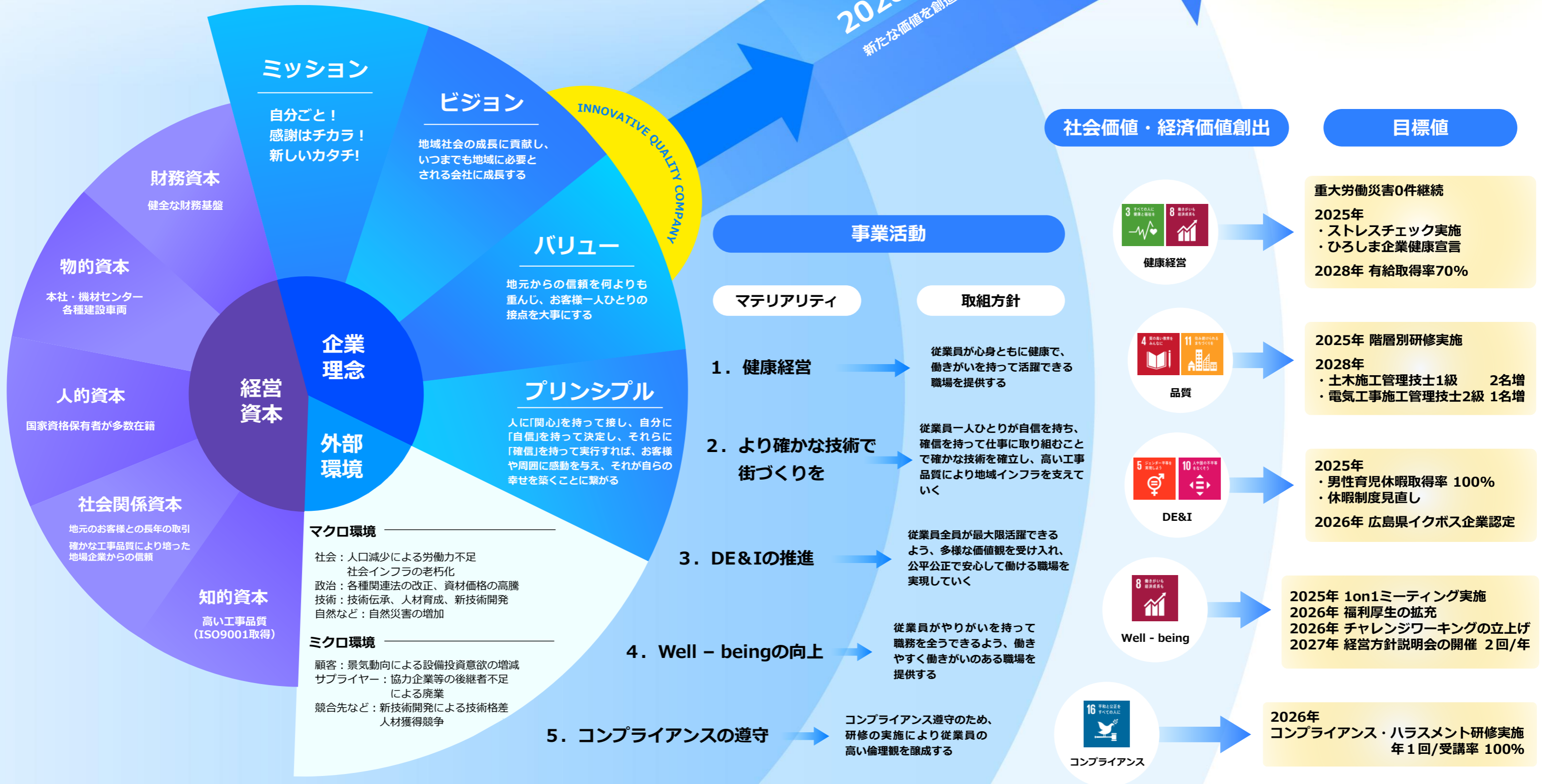
有限会社竹之内土木の サステナビリティ経営方針

【別紙1】

持続可能な 社会の実現へ

Message :

当社は熊野町で生まれ、従業員、協会社一丸となって歩む地域に密着した建設会社です。
一人で成し得ないことも従業員や周りの皆さまとの強いチームワークで、従業員一人ひとりが
自信を持って、次の新しいカタチに楽しみながら挑戦していける体制を構築していきます。
「地域と共に」をモットーに、これからも皆さまへの感謝の気持ちを大きな力にしながら、
地域社会の持続性に貢献し、いつまでも必要とされる会社に成長してまいります。



「〈ひろぎん〉サステナビリティ経営導入サポートサービス」について

○特長

・これまでに公表されているサステナビリティ経営に関するさまざまな指標と、日本・地域特有の社会課題、更には企業の理念やビジョン、経営資源、外部環境等を踏まえて作成した当行専用ツール※を使用し、経営者との複数回の対話を通じて、サステナビリティ経営の観点から全体を俯瞰し、その導入・実践に向けて検討すべき重要課題（マテリアリティ）の絞り込みおよびサステナビリティ経営の実践に向けた基本方針の策定をサポートします。

※ サステナビリティ経営コンサルティングに専門的な知見を持ち、地元企業へのサステナビリティ経営導入支援という主旨に賛同いただいた日本経済研究所が作成したツールをもとに、地域課題も踏まえ作成した当行オリジナルのツール

・社内での啓発や社外への情報開示に活用可能な“サステナビリティ経営方針”のデータと、ツールを活用した分析結果を踏まえたフィードバックレポートをご提供します。（ご希望に応じて、本サービス利用にかかる当行からのニュースリリースも可能）

・ご希望に応じて、グループ機能とアライアンスを活用した具体的な計画策定支援や実行支援（別契約）を通じて、サステナビリティ経営の実践・浸透をサポートします。

○サービス概要

取 扱 店	法人取引のある当行の全営業店
対 象 と な る 方	当行と預金取引のある法人のお客さま
サ ー ビ ス 内 容	<p>経営資源や経営理念、外部環境などを踏まえ、経営者との複数回の対話によってお取引先のサステナビリティ経営の主軸となるマテリアリティを特定し、“サステナビリティ経営方針”策定までを支援するサービスで、最終的な成果物として①・②を提供するもの</p> <p>①策定した“サステナビリティ経営方針”のデータでの提供 （策定した方針は希望に応じて当行ホームページにてニュースリリース可能）</p> <p>②お取引先のサステナビリティ経営導入・向上の参考となるレポートの提供 経営者との対話やアンケート、専用ツールによる分析過程などを踏まえた10ページ程度のレポートを作成し、フィードバック実施</p>
利 用 手 数 料	1,100,000 円（消費税込）