

2026年4月28日

## 『四国中央支店』の新設日および三島支店・川之江支店の移転日決定について

株式会社広島銀行（頭取 清宗 一男）は、愛媛県東予エリアにおける営業活動の強化を目的として、『四国中央支店』の新設および三島支店・川之江支店の移転について、2025年7月14日付ニュースリリースにてお知らせしておりましたが、このたび、新設日および移転日（新店舗オープン日）が決定しましたので、下記のとおりお知らせいたします。

記

### 【新店舗オープン日】 2026年9月14日（月）

『四国中央支店』の新設に伴い、三島支店および川之江支店は現在の場所での営業を終了し、『四国中央支店』内に店舗内店舗（※）として移転いたします。

※店舗内店舗とは、2つ以上の店舗が1つの店舗内で営業する形態です。移転後も名称・店番・お客さまの口座番号に変更はありませんので、現在ご利用の通帳・キャッシュカード等はそのまま継続してご利用いただけます。

以上

### 本件に関するお問い合わせ先

株式会社広島銀行  
営業企画部 チャネル・ネットワーク企画室  
TEL (082) 247 - 5151 (代表)

## 周辺地図



新店舗の住所：愛媛県四国中央市妻鳥町 1624 番地 3

## 『四国中央支店』外観（完成イメージ）



## 新店舗の概要

名称	広島銀行 四国中央支店（店舗内店舗 三島支店および川之江支店）			
住所	愛媛県四国中央市妻鳥町 1624 番地 3			
面積/主な設備		新店舗	現・三島支店	現・川之江支店
	延床面積	127 坪	131 坪	137 坪
	窓口	店内ロビーに設置する オープンブースで対応	カウンターで対応	
	応接室	2 室	1 室	1 室
営業時間	【窓口営業】 平日 9：00～11：30、12：30～15：00 【ATMコーナー】 平日・土・日・祝休日 8：45～19：00			

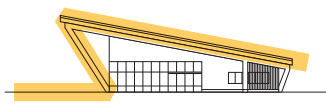
※『四国中央支店』の電話番号、FAX 番号は、新店舗オープン日より HP 等に掲載いたします。



四国中央市妻鳥町に新店舗

2026年  
**9/14**  
(月)

# 四国中央支店 OPEN!



外観、屋根や支柱に角度をつけた特徴的なデザイン。四国中央市の「シティプロモーションロゴ」をイメージ!

三島支店と川之江支店も  
同支店内に移転します。

(店舗内店舗方式)

店舗内店舗方式とは2つ以上の店舗が1つの店舗内で営業する形態です。

新店舗での銀行手続きはカウンターレスで  
よりお客さまと身近な場所に対応します。

移転後も三島支店と川之江支店の名称・  
店番・口座番号に変更はありません。

三島支店と川之江支店の通帳・  
キャッシュカードは継続して使えます。



■新店舗の営業日・営業時間のご案内

窓口	平日	9:00~11:30、12:30~15:00
ATM	平日・土・日・祝休日	8:45~19:00

■お問い合わせ先

◎広島銀行 三島支店 0896-24-4410  
◎広島銀行 川之江支店 0896-58-3340

お問い合わせ先  
(ひろぎん)の窓口  
または

〈ひろぎん〉ダイレクトマーケティングセンター  
☎0120-038-238 受付時間: 平日/9:00~17:00  
(土・日・祝休日、および大晦日・正月3が日は除く)  
フリーダイヤルをご利用頂けない場合は 082-544-1554 (通話料はお客さま負担となります)

〈ひろぎん〉ホームページ  
ひろぎん 🔍 検索

〈ひろぎん〉  
公式アプリ

(2026年4月24日現在) [2604]